

訪問看護の内容

①症状、体調の観察

体温、血圧、呼吸、脈拍などを測定し、お体の状態を見たり、お話を聴きます。

②医療処置

医療機器やカテーテルの管理、床ずれや創処置、ストーマケア、在宅酸素、在宅点滴の管理等を行います。

③お薬の確認

お持ちの飲み薬や注射薬を確認します。

④リハビリテーション

生活環境の整備や、福祉用具の利用相談等をお受けし、生活リハビリテーションを行います。

⑤日常生活の相談や支援

清潔、食生活、排せつ、睡眠のケア等行います。

⑥ご家族への介護支援

介護方法や心配事等についてアドバイスします。

⑦認知症ケアやターミナルケア

ご本人の症状に合わせたケアを行います。ご家族の心配事、不安についてお聞きし、介護方法のアドバイスや症状緩和について支援いたします。



お問い合わせ・連絡先



住所

〒349-0196
埼玉県蓮田市黒浜4147

電話
FAX

048-612-7686
048-740-7686

営業時間

月曜 ~ 金曜日
9:00 ~ 16:00 (訪問)
8:30 ~ 17:15 (受付)

医療保険、介護保険、公費負担などの保険の種類により料金が異なります。お気軽にご相談ください。



地域との連携で支える

訪問看護ステーション

うたや

雅楽谷の森

電話
048-612-7686



独立行政法人国立病院機構
東埼玉病院
訪問看護ステーション





1. お電話でご相談を受けます。

現在のご様子をお伺いします。
看護サービスの内容などについて
ご説明します。

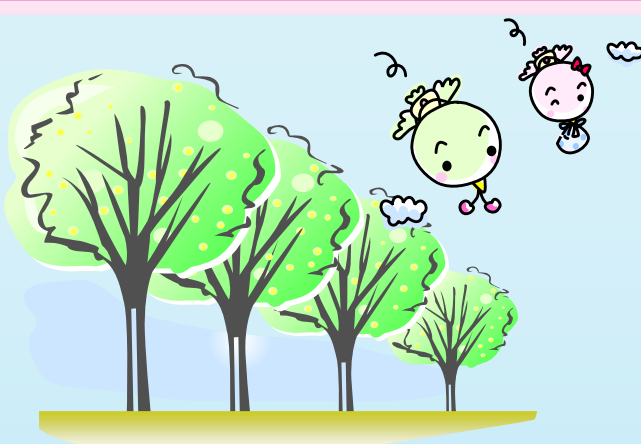
2. 契約

看護サービス内容にご了解いただけますと、
ご契約となります。

- ①主治医より訪問指示書を発行してもらいます。
- ②看護サービスの内容を決定します。
- ③介護保険ご利用時は、ケアマネージャーから
ケアプランの説明があります。

3. 訪問看護サービス開始

ご自宅にお伺いし、看護サービスを提供いたします。



緑豊かな黒浜の森。

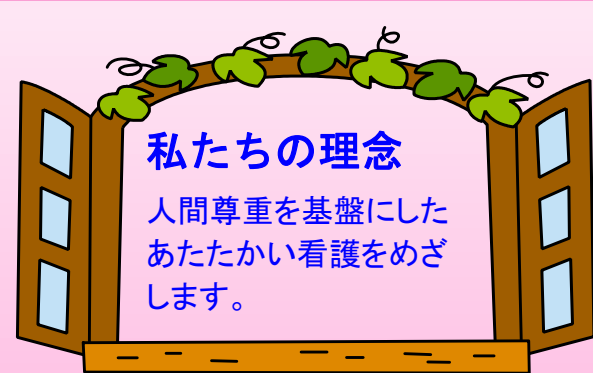
この地で長い年月慢性呼吸器疾患、重心、神経難病に対する医療を提供してきました。
これからは、「これまでの経験をより幅広く地域に貢献したい。」という思いを支えに、皆さまのニーズに合った新たな訪問看護ステーションを作り上げていきたいと思えます。
一人では解決困難な看護も、より専門的な知識を持つ認定看護師と共に解決していきます。
これから芽生える東埼玉病院の新しい看護にご期待ください。

いつも笑顔で
いつも会話がある
いつも安全な
いつも個人に寄り添う
いつも多職種で分かち合う

● 重心・難病医療で培った優しい看護

● 認定看護師がサポートする看護

皮膚・排泄ケア
がん性疼痛看護
感染管理
摂食・嚥下障害看護



私たちの理念

人間尊重を基盤にした
あたたかい看護をめざ
します。

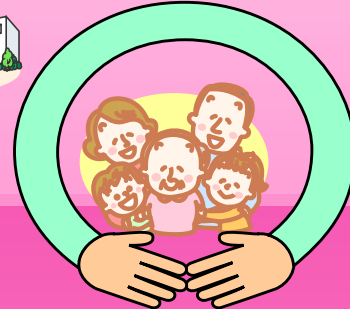
地域包括支援センター
在宅医療サポートセンター



病院



ヘルパー



往診医



ケアマネージャー

訪問看護
雅楽谷の森

雅楽谷の森訪問看護ステーションより、
ご自宅にお伺いします。
様々な方々と協力し、安心できる療養
生活を支援いたします。

